

## CREDITREFORM LATVIJĀ SIA

Izziņas datums: 20.03.2013

### Reģistra dati

Reģistrācijas numurs	40003255604
Nosaukums	Sabiedrība ar ierobežotu atbildību "CREDITREFORM LATVIJĀ"
Tiesiskā forma	Sabiedrība ar ierobežotu atbildību
Reģistrācijas datums	06.06.1995
Pārreģistrācijas datums	29.09.2004
Reģistrs	Komercreģistrs
Pamatkapitāls	LVL 100 500 pilnībā apmaksāts
PVN	LV40003255604 Uzņēmums ir reģistrēts PVN maksātāju reģistrā: 10.10.1995

### Maksātspēja

CrefoScore

164

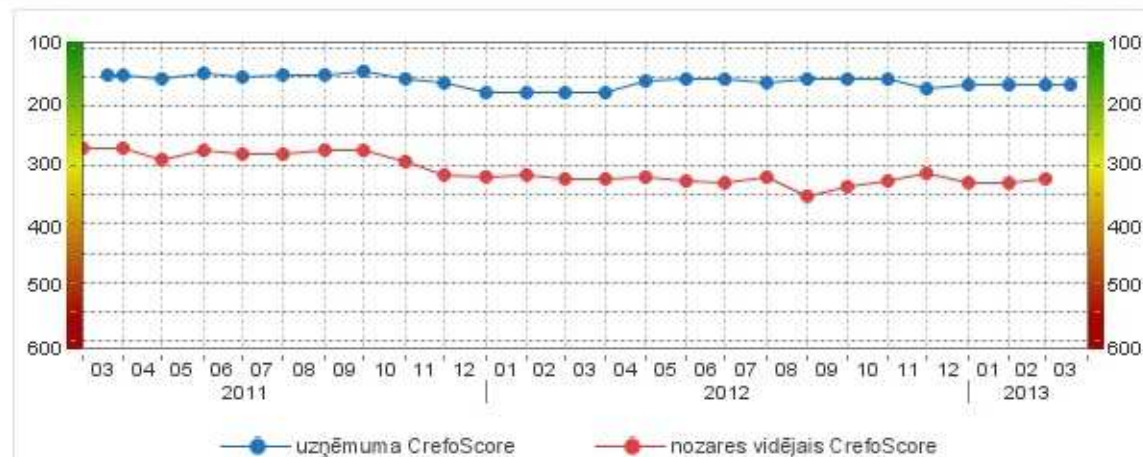


Vienkrāsots Crefo Score indeksa attēlojums ātrai lēmuma pieņemšanai. Nozīme: zaļā gaismā – kredīts tiek pieļauts, sarkanā – kredīts netiek pieļauts, dzeltenā – lēmums jāpieņem individuāli, vai nepieciešama papildus informācija par uzņēmumu. Pēc noklusējuma luksfora gaismas uzstādītas sekojoši: Crefo Score = 100-400 – zaļš, 401-499 – dzeltens, 500-600 – sarkans. Atkarībā no nozares, tirgus uzcenojuma un citiem parametriem nozīme var mainīties.

Maksimālais kredīts

LVL 27 300

CrefoScore izmaiņas pēdējo 2 gadu laikā



### Kontaktinformācija

Juridiskā adrese	Rīga, Skanstes iela 52 LV-1013	Fakss	67501040
Faktiskā adrese	Skanstes 52, Rīga LV-1013	E-pasts	office@creditreform.lv
Tālrunis	67501030	Mājas lapa	www.creditreform.lv, www.crediweb.lv

## Kredītvēsture

Kredītvēsture Creditreform Latvija SIA Juridisko personu kredītvēstures datu bāzē uzņēmumam nav reģistrētu negatīvo gadījumu

## Statusa izmaiņas

Datums - Izmaiņas PVN reģistrā

10.10.1995 Uzņēmums ir reģistrēts PVN maksātāju reģistrā

Likvidācijas procesi nav reģistrēti

Maksātnespējas procesi nav reģistrēti

Tiesiskās aizsardzības procesi nav reģistrēti

Reorganizācijas procesi nav reģistrēti

## Amatpersonas

Vārds, Uzvārds	Amats, pārstāvības tiesības
Māris Baidekalns, 010101-02020	valdes loceklis (no 03.11.2010) Tiesības pārstāvēt atsevišķi;
Boriss Sabitovs, 010101-03030	valdes loceklis (no 03.11.2010) Tiesības pārstāvēt atsevišķi;

Sākot ar 2011.gada 1.jūliju, atbilstoši izmaiņām Komerclikumā ziņas par personas dzīvesvietu nav komercreģistrā ierakstāmās ziņas.

## Dalībnieki

Nosaukums vai vārds, uzvārds; adrese	Daļa kapitālā
Māris Baidekalns, 010101-02020 Rīga, Liepu iela 101-101	LVL 50 000, - 49.75% (no 13.02.2006) Daļu skaits: 100 / Daļas vērtība: LVL 500
Boriss Sabitovs, 010101-03030 Rīga, Lapu iela 101-101	LVL 50 000, - 49.75% (no 13.02.2006) Daļu skaits: 100 / Daļas vērtība: LVL 500
VERBAND DER VEREINE CREDITREFORM E.V. Hellersbergas 12, 41460 Noisa, Vācija	LVL 500, - 0.50% (no 13.02.2006) Daļu skaits: 1 / Daļas vērtība: LVL 500

## Saimnieciskā darbība

Nozare (NACE 2) 82.91 Iekasēšanas aģentūru un kredītburoju pakalpojumi

## Kapitāla daļas citos uzņēmumos

Nosaukums, Reģistrācijas numurs	Daļa kapitālā
CREFO FINANCE SIA, 40003802621 Rīga, Skanstes iela 52 LV-1013	LVL 50 000, - 100.00% (no 13.02.2006) Daļu skaits: 100 / Daļas vērtība: LVL 500
CREFO RATING SIA, 40003807493 Rīga, Skanstes iela 52 LV-1013	LVL 2 000, - 100.00% (no 03.03.2006) Daļu skaits: 100 / Daļas vērtība: LVL 20

## Apgrūtinājumi

Uzņēmumam nav reģistrētu komercviltu.

Uzņēmumam nav reģistrētu ielgumu Uzņēmumu Reģistrā.

## Darbības pamatrādītāji

	2012	2011	2010	2009	2008
Darbinieku skaits	77 ↑	74 ↓	82 ↓	85 ↑	69 ↑
Apgrozījums, LVL	Nav datu	1 470 586 ↓	1 679 506 ↓	1 980 973 ↓	2 060 656 ↑
Tīrā peļņa vai zaudējumi, LVL	Nav datu	435 473 ↑	354 813 ↑	329 599 ↓	643 793 ↑

## Peļņas vai zaudējumu aprēķins

PEĻŅAS VAI ZAUDĒJUMU APRĒĶINS	Kods	01.01.2011-31.12.2011	01.01.2010-31.12.2010	01.01.2009-31.12.2009
		LVL	LVL	LVL
1. Neto apgrozījums	010	1 470 586	1 679 506	1 980 973
2. Pārdotās produkcijas ražošanas izmaksas	020	1 108 825	1 199 840	1 540 864
3. Bruto peļņa vai zaudējumi (no apgrozījuma)	030	361 761	479 666	440 109
4. Pārdošanas izmaksas	040	3 992	3 593	6 416
5. Administrācijas izmaksas	050	61 616	53 539	48 104
6. Pārējie uzņēmuma saimnieciskās darbības ieņēmumi	060	157 511	13 738	6 299
7. Pārējās uzņēmuma saimnieciskās darbības izmaksas	070	120 148	26 739	19 962
8. Ieņēmumi no līdzdalības koncerna meitas un asociēto uzņēmumu kapitālos	080	145 417	0	6 331
9. Ieņēmumi no vērtspapīriem un aizdevumiem, kas veidojuši ilgtermiņa ieguldījumus	090	0	0	0
10. Pārējie procentu ieņēmumi un tam līdzīgi ieņēmumi	100	0	0	0
11. Ilgtermiņa finanšu ieguldījumu un īstermiņa vērtspapīru vērtības norakstīšana	110	0	0	0
12. Procentu maksājumi un tam līdzīgas izmaksas	120	0	0	0
13. Peļņa vai zaudējumi pirms ārkārtas posteņiem un nodokļiem	130	478 933	409 533	378 257
14. Ārkārtas ieņēmumi	140	0	0	0
15. Ārkārtas izmaksas	150	0	0	0
16. Peļņa vai zaudējumi pirms nodokļiem	160	478 933	409 533	378 257
17. Uzņēmuma ienākuma nodoklis par pārskata gadu	170	42 863	54 338	50 342
18. Atliktais uzņēmuma ienākuma nodoklis	180	-597	382	-1 684
19. Pārējie nodokļi	181	0	0	0
20. Pārskata perioda peļņa vai zaudējumi pēc nodokļiem (tīrie ieņēmumi)	190	435 473	354 813	329 599

## Bilance

AKTĪVS	Kods	31.12.2011	31.12.2010	31.12.2009
		LVL	LVL	LVL
<b>1. Ilgtermiņa ieguldījumi</b>				
<b>I. Nemateriālie ieguldījumi</b>				
1. Pētniecības darbu un uzņēmuma attīstības izmaksas	010	0	0	0

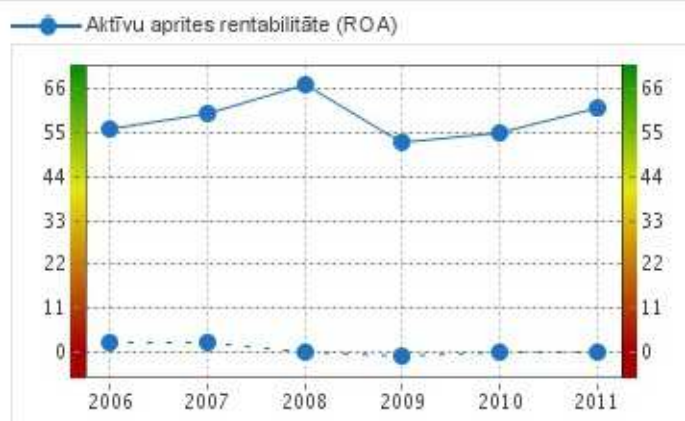
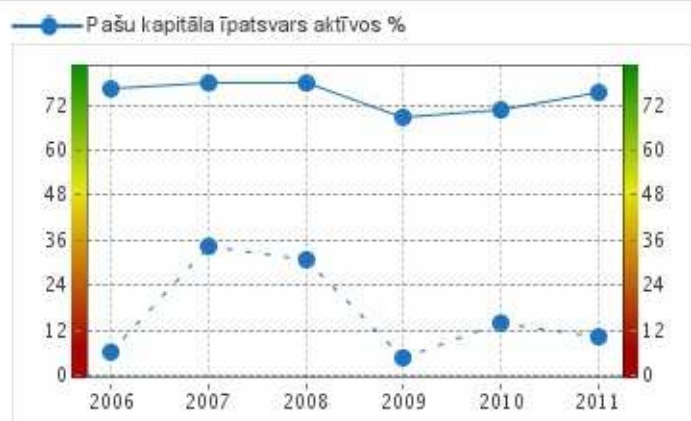
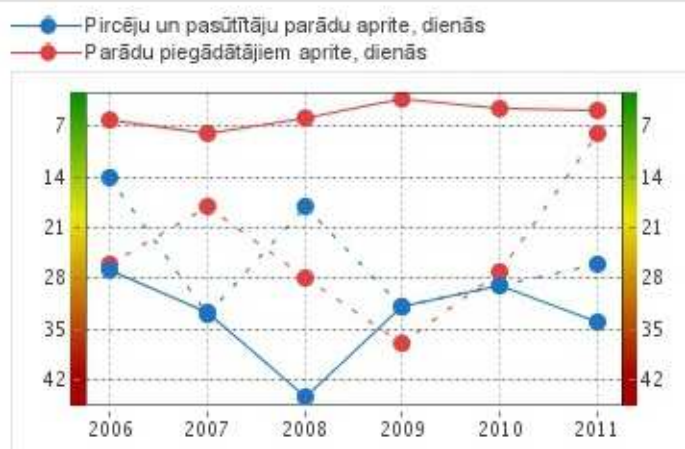
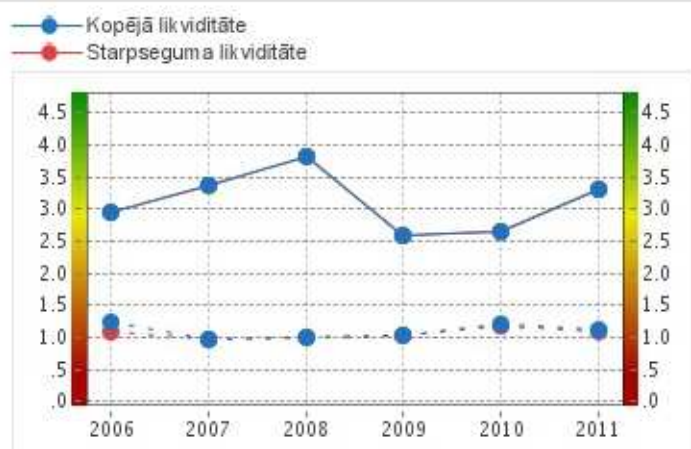
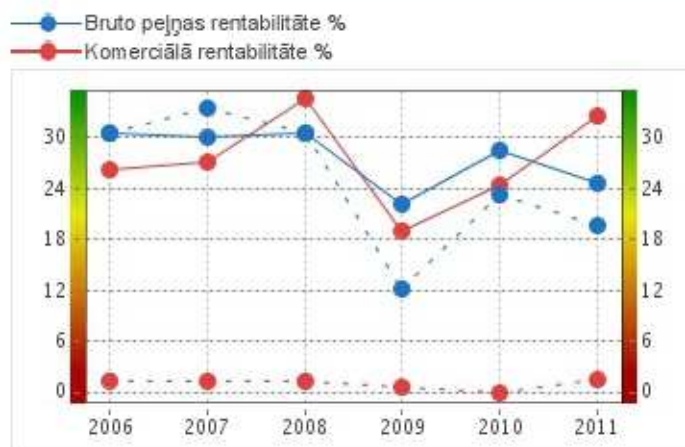
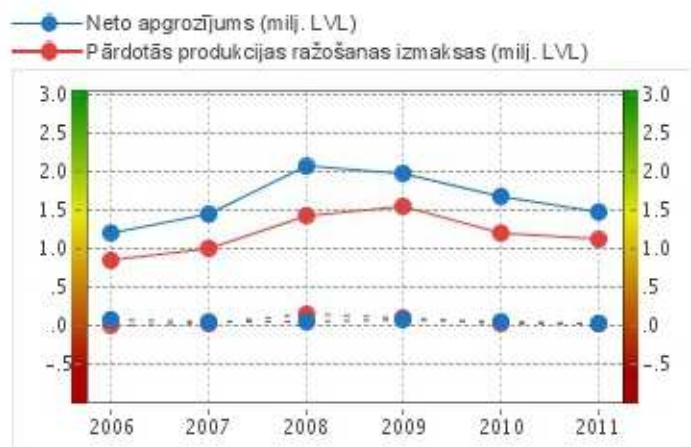
2. Koncesijas, patenti, licences, preču zīmes un līdzīgas tiesības	020	0	0	0
3. Citi nemateriālie ieguldījumi	021	0	0	0
4. Uzņēmuma nemateriālā vērtība	030	0	0	0
5. Avansa maksājumi par nemateriāliem ieguldījumiem	040	0	0	0
<b>I. KOPĀ</b>	<b>050</b>	<b>0</b>	<b>0</b>	<b>0</b>
<b>II. Pamatīdzekļi</b>				
1. Zemes gabali, ēkas, būves un ilggadīgie stādījumi	060	0	0	0
2. Ilgtermiņa ieguldījumi nomātajos pamatīdzekļos	070	0	0	0
3. Iekārtas un mašīnas	080	0	0	0
4. Pārējie pamatīdzekļi un inventārs	090	71 344	78 188	56 854
5. Pamatīdzekļu izveidošana un nepabeigto celtniecības objektu izmaksas	100	0	0	0
6. Avansa maksājumi par pamatīdzekļiem	110	0	0	0
<b>II. KOPĀ</b>	<b>120</b>	<b>71 344</b>	<b>78 188</b>	<b>56 854</b>
<b>III. Ieguldījuma īpašumi</b>				
1. Ieguldījuma īpašumi	125	0	0	0
<b>III. KOPĀ</b>	<b>128</b>	<b>0</b>	<b>0</b>	<b>0</b>
<b>IV. Bioloģiskie aktīvi</b>				
1. Bioloģiskie aktīvi	215	0	0	0
<b>IV. KOPĀ</b>	<b>218</b>	<b>0</b>	<b>0</b>	<b>0</b>
<b>V. Ilgtermiņa finansu ieguldījumi</b>				
1. Līdzdalība radniecīgo uzņēmuma kapitālā	130	52 000	52 000	52 000
2. Aizdevumi radniecīgajiem uzņēmumiem	140	0	0	0
3. Līdzdalība asociēto uzņēmumu kapitālā	150	23 615	23 842	23 842
4. Aizdevumi asociētajiem uzņēmumiem	160	0	0	0
5. Pārējie vērtspapīri un ieguldījumi	170	0	0	0
6. Pārējie aizdevumi	180	0	0	0
7. Pašu akcijas un daļas	190	0	0	0
8. Aizdevumi uzņēmuma līdzīpašniekiem un vadībai	200	0	0	0
9. Atliktā nodokļa aktīvi	201	0	0	0
<b>V. KOPĀ</b>	<b>210</b>	<b>75 615</b>	<b>75 842</b>	<b>75 842</b>
<b>1. IEDAĻAS KOPSUMMA</b>	<b>220</b>	<b>146 959</b>	<b>154 030</b>	<b>132 696</b>
<b>2. Apgrozāmie līdzekļi</b>				
<b>I. Krājumi</b>				
1. Izejvielas, pamatmateriāli un palīgmateriāli	230	0	0	0
2. Nepabeigtie ražojumi	240	0	0	0
3. Gatavie ražojumi un preces pārdošanai	250	0	0	0
4. Nepabeigtie pasūtījumi	260	0	0	0
5. Avansa maksājumi par precēm	270	0	0	0
6. Darba dzīvnieki un produktīvie dzīvnieki	280	0	0	0
<b>I. KOPĀ</b>	<b>290</b>	<b>0</b>	<b>0</b>	<b>0</b>
<b>II. Pārdošanai turēti ilgtermiņa ieguldījumi</b>				
1. Pārdošanai turēti ilgtermiņa ieguldījumi	295	0	0	0
<b>II. KOPĀ</b>	<b>298</b>	<b>0</b>	<b>0</b>	<b>0</b>
<b>III. Debitori</b>				
1. Pircēju un pasūtītāju parādi	300	137 505	133 608	174 283
2. Radniecīgo uzņēmumu parādi	310	100 183	0	6 331
3. Asociēto uzņēmumu parādi	320	45 394	36 215	36 215
4. Citi debitori	330	41 523	9 670	47 822
5. Neiemaksātās daļas sabiedrības kapitālā	340	0	0	0

2. Koncesijas, patenti, licences, preču zīmes un līdzīgas tiesības	020	0	0	0
3. Citi nemateriālie ieguldījumi	021	0	0	0
4. Uzņēmuma nemateriālā vērtība	030	0	0	0
5. Avansa maksājumi par nemateriāliem ieguldījumiem	040	0	0	0
<b>I. KOPĀ</b>	<b>050</b>	<b>0</b>	<b>0</b>	<b>0</b>
<b>II. Pamatīdzekļi</b>				
1. Zemes gabali, ēkas, būves un ilggadīgie stādījumi	060	0	0	0
2. Ilgtermiņa ieguldījumi nomātajos pamatīdzekļos	070	0	0	0
3. Iekārtas un mašīnas	080	0	0	0
4. Pārējie pamatīdzekļi un inventārs	090	71 344	78 188	56 854
5. Pamatīdzekļu izveidošana un nepabeigto celtniecības objektu izmaksas	100	0	0	0
6. Avansa maksājumi par pamatīdzekļiem	110	0	0	0
<b>II. KOPĀ</b>	<b>120</b>	<b>71 344</b>	<b>78 188</b>	<b>56 854</b>
<b>III. Ieguldījuma īpašumi</b>				
1. Ieguldījuma īpašumi	125	0	0	0
<b>III. KOPĀ</b>	<b>128</b>	<b>0</b>	<b>0</b>	<b>0</b>
<b>IV. Bioloģiskie aktīvi</b>				
1. Bioloģiskie aktīvi	215	0	0	0
<b>IV. KOPĀ</b>	<b>218</b>	<b>0</b>	<b>0</b>	<b>0</b>
<b>V. Ilgtermiņa finansu ieguldījumi</b>				
1. Līdzdalība radniecīgo uzņēmuma kapitālā	130	52 000	52 000	52 000
2. Aizdevumi radniecīgajiem uzņēmumiem	140	0	0	0
3. Līdzdalība asociēto uzņēmumu kapitālā	150	23 615	23 842	23 842
4. Aizdevumi asociētajiem uzņēmumiem	160	0	0	0
5. Pārējie vērtspapīri un ieguldījumi	170	0	0	0
6. Pārējie aizdevumi	180	0	0	0
7. Pašu akcijas un daļas	190	0	0	0
8. Aizdevumi uzņēmuma līdzīpašniekiem un vadībai	200	0	0	0
9. Atliktā nodokļa aktīvi	201	0	0	0
<b>V. KOPĀ</b>	<b>210</b>	<b>75 615</b>	<b>75 842</b>	<b>75 842</b>
<b>1. IEDAĻAS KOPSUMMA</b>	<b>220</b>	<b>146 959</b>	<b>154 030</b>	<b>132 696</b>
<b>2. Apgrozāmie līdzekļi</b>				
<b>I. Krājumi</b>				
1. Izejvielas, pamatmateriāli un palīgmateriāli	230	0	0	0
2. Nepabeigtie ražojumi	240	0	0	0
3. Gatavie ražojumi un preces pārdošanai	250	0	0	0
4. Nepabeigtie pasūtījumi	260	0	0	0
5. Avansa maksājumi par precēm	270	0	0	0
6. Darba dzīvnieki un produktīvie dzīvnieki	280	0	0	0
<b>I. KOPĀ</b>	<b>290</b>	<b>0</b>	<b>0</b>	<b>0</b>
<b>II. Pārdošanai turēti ilgtermiņa ieguldījumi</b>				
1. Pārdošanai turēti ilgtermiņa ieguldījumi	295	0	0	0
<b>II. KOPĀ</b>	<b>298</b>	<b>0</b>	<b>0</b>	<b>0</b>
<b>III. Debitori</b>				
1. Pircēju un pasūtītāju parādi	300	137 505	133 608	174 283
2. Radniecīgo uzņēmumu parādi	310	100 183	0	6 331
3. Asociēto uzņēmumu parādi	320	45 394	36 215	36 215
4. Citi debitori	330	41 523	9 670	47 822
5. Neiemaksātās daļas sabiedrības kapitālā	340	0	0	0

13. Nākamo periodu ieņēmumi	720	0	0	0
14. Neizmaksātās dividendes	721	0	3 863	0
<b>I. KOPĀ</b>	<b>750</b>	<b>4 460</b>	<b>3 863</b>	<b>3 481</b>
<b>II. Īstermiņa parādi</b>				
1. Aizņēmumi pret obligācijām	760	0	0	0
2. Akcijās pārvēršamie aizņēmumi	770	0	0	0
3. Aizņēmumi no kredītiestādēm	780	0	0	0
4. Citi aizņēmumi	790	0	0	0
5. No pircējiem saņemtie avansi	800	19 521	13 686	11 863
6. Parādi piegādātājiem un darbuzņēmējiem	810	14 765	15 077	13 898
7. Maksājami vekseli	820	0	0	0
8. Parādi radniecīgajiem uzņēmumiem	830	10 000	0	0
9. Parādi asociētajiem uzņēmumiem	840	2 465	5 345	1 844
10. Nodokļi un sociālās nodrošināšanas maksājumi	850	37 686	47 515	40 188
11. Atliktā nodokļa saistības	851	0	0	0
12. Pārējie kreditori	860	58 996	75 411	80 044
13. Nākamo periodu ieņēmumi	870	0	0	0
14. Neizmaksātās dividendes	871	177	0	0
15. Uzkrātās saistības	900	27 670	28 888	42 514
16. Atvasinātie finanšu instrumenti	901	0	0	0
<b>II. KOPĀ</b>	<b>910</b>	<b>171 280</b>	<b>185 922</b>	<b>190 351</b>
<b>3. IEDAĻAS KOPSUMMA</b>	<b>920</b>	<b>175 740</b>	<b>189 785</b>	<b>193 832</b>
<b>BILANCE</b>	<b>930</b>	<b>711 713</b>	<b>645 098</b>	<b>623 931</b>

## Finanšu analīze

Finanšu koeficienti	2011	2010	2009	2008	2007
Neto apgrozījuma izmaiņas %	-12.44 ↓	-15.22 ↓	-3.87 ↓	43.38 ↑	19.13 ↑
Pārdotās produkcijas ražošanas izmaksas izmaiņas %	-7.59 ↓	-22.14 ↓	7.53 ↑	42.45 ↑	19.93 ↑
Bruto peļņas rentabilitāte %	24.59 ↓	28.55 ↑	22.21 ↓	30.46 ↑	30.01 ↓
Komerciālā rentabilitāte %	32.56 ↑	24.38 ↑	19.09 ↓	34.68 ↑	27.14 ↑
Kopējā likviditāte	3.30 ↑	2.64 ↑	2.58 ↓	3.83 ↑	3.38 ↑
Starpseguma likviditāte	3.30 ↑	2.64 ↑	2.58 ↓	3.83 ↑	3.38 ↑
Krājumu aprīte, dienās	0	0	0	0	0
Pircēju un pasūtītāju parādu aprīte, dienās	34 ↑	28 ↓	32 ↓	44 ↑	32 ↑
Parādu piegādātājiem aprīte, dienās	4 ↑	4 ↑	3 ↓	5 ↓	7 ↑
Pašu kapitāla īpatsvars aktīvos %	75.30 ↑	70.58 ↑	68.93 ↓	77.72 ↓	77.83 ↑
Aktīvu aprītes rentabilitāte (ROA)	61.18 ↑	55.00 ↑	52.82 ↓	67.23 ↑	60.06 ↑
Darba kapitāls	26.75 ↑	18.16 ↑	15.18 ↓	28.63 ↑	19.89 ↑



— uzņēmuma koeficients

- - - nozares vidējais koeficients

Informāciju no Uzņēmumu reģistra nodrošina SIA Crefo Rating - licencēts UR datu atkalizmantojājs. Portāla ietvaros sagremtajai informācijai ir uzzīģas raksturs, un tai nav juridiska spēka. Portāla lietotājs, izmantojot portālā sagremto informāciju, ir atbildīģs par Fzisko personu datu aizsardzības likuma un citu normatīvo aktu, kā arī CrediWeb izmantoģanas noteikumu ievēroģšanu. Portāla uzturētāģis nav atbildīģs par portāla lietotāģu veiktāģām darbībām vai uz to pieģemtāģiem lēmumiem, balstoties uz portālā sagremto informāģiju.