

CREDITREFORM LATVIJĀ SIA

Izziņas datums: 07.03.2013

Reģistra dati

Reģistrācijas numurs	40003255604
Nosaukums	Sabiedrība ar ierobežotu atbildību "CREDITREFORM LATVIJĀ"
Tiesiskā forma	Sabiedrība ar ierobežotu atbildību
Reģistrācijas datums	06.06.1995
Pārreģistrācijas datums	29.09.2004
Reģistrs	Komercreģistrs
Pamatkapitāls	LVL 100 500 pilnībā apmaksāts
PVN	LV40003255604 Uzņēmums ir reģistrēts PVN maksātāju reģistrā: 10.10.1995

Maksāspēja

CrefoScore

164

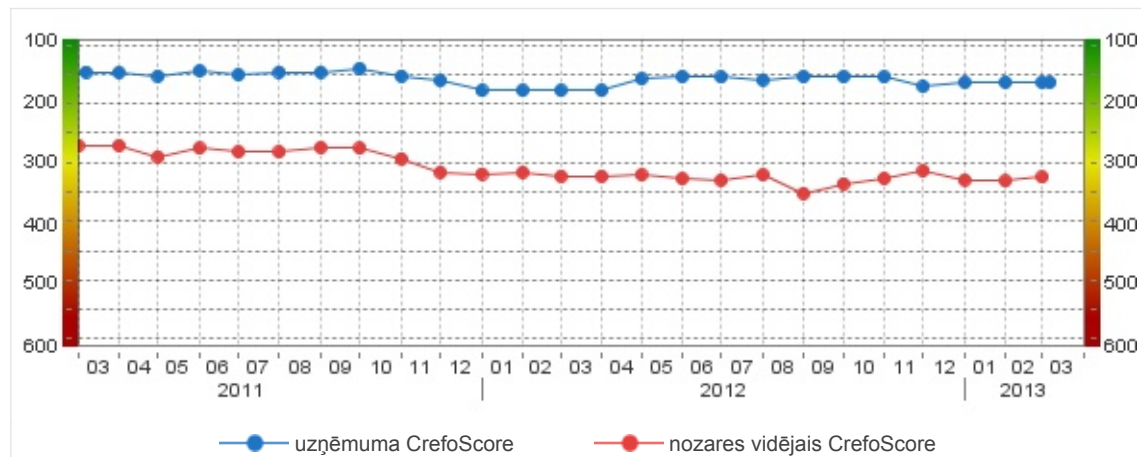


Vienkāršots CrefoScore indeksa attēlojums ātrai lēmuma pieņemšanai. Nozīme : zaļā gaisma – kredīts tiek pieļauts , sarkanā – kredīts netiek pieļauts, dzeltenā – lēmums jāpieņem individuāli, vai nepieciešama papildus informācija par uzņēmumu. Pēc noklusējuma luksofora gaismas uzstādītas sekojoši: CrefoScore = 100-400 – zaļš, 401-499 – dzeltens, 500-600 – sarkans. Atkarībā no nozares, tirgus uzcenojuma un citiem parametriem nozīme var mainīties.

Maksimālais kredīts

LVL 27 300

CrefoScore izmaiņas pēdējo 2 gadu laikā



Kontaktinformācija

Juridiskā adrese	Rīga, Skanstes iela 52 LV-1013	Fakss	67501040
Faktiskā adrese	Skanstes 52, Rīga LV-1013	E-pasts	office@creditreform.lv
Tālrunis	67501030	Mājas lapa	www.creditreform.lv, www.crediweb.lv

Kredītvēsture

Kredītvēsture Creditreform Latvija SIA Juridisko personu kredītvēstures datu bāzē uzņēmumam nav reģistrētu negatīvo gadījumu

Statusa izmaiņas

Datums - Izmaiņas PVN reģistrā

10.10.1995 Uzņēmums ir reģistrēts PVN maksātāju reģistrā

Likvidācijas procesi nav reģistrēti

Maksātnespējas procesi nav reģistrēti

Tiesiskās aizsardzības procesi nav reģistrēti

Reorganizācijas procesi nav reģistrēti

Amatpersonas

Vārds, Uzvārds

Amats, pārstāvības tiesības

Māris Baidekalns, 050361-11574

valdes loceklis (no 03.11.2010)
Tiesības pārstāvēt atsevišķi;

Boriss Sabitovs, 120458-10321

valdes loceklis (no 03.11.2010)
Tiesības pārstāvēt atsevišķi;

Sākot ar 2011.gada 1.jūliju, atbilstoši izmaiņām Komerclikumā ziņas par personas dzīvesvietu nav komercreģistrā ierakstāmās ziņas.

Dalībnieki

Nosaukums vai vārds, uzvārds; adrese

Daļa kapitālā

Māris Baidekalns, 050361-11574
Rīga, Ganu iela 4-7

LVL 50 000, - 49.75% (no 13.02.2006)
Daļu skaits: 100 / Daļas vērtība: LVL 500

Boriss Sabitovs, 120458-10321
Jūrmala, 29. līnija 1-13

LVL 50 000, - 49.75% (no 13.02.2006)
Daļu skaits: 100 / Daļas vērtība: LVL 500

VERBAND DER VEREINE CREDITREFORM E.V.
Hellersbergas 12, 41460 Noisa, Vācija

LVL 500, - 0.50% (no 13.02.2006)
Daļu skaits: 1 / Daļas vērtība: LVL 500

Saimnieciskā darbība

Nozare (NACE 2) 82.91 Iekasēšanas aģentūru un kredītbiroju pakalpojumi

Kapitāla daļas citos uzņēmumos

Nosaukums, Reģistrācijas numurs

Daļa kapitālā

CREFO FINANCE SIA, 40003802621
Rīga, Skanstes iela 52 LV-1013

LVL 50 000, - 100.00% (no 13.02.2006)
Daļu skaits: 100 / Daļas vērtība: LVL 500

CREFO RATING SIA, 40003807493
Rīga, Skanstes iela 52 LV-1013

LVL 2 000, - 100.00% (no 03.03.2006)
Daļu skaits: 100 / Daļas vērtība: LVL 20

Apgrūtinājumi

Uzņēmumam nav reģistrētu komercķīlu.

Uzņēmumam nav reģistrētu liegumu Uzņēmumu Reģistrā.

Darbības pamatrādītāji

	2012	2011	2010	2009	2008
Darbinieku skaits	77 ↑	74 ↓	82 ↓	85 ↑	69 ↑
Apgrozījums, LVL	Nav datu	1 470 586 ↓	1 679 506 ↓	1 980 973 ↓	2 060 656 ↑
Tīrā peļņa vai zaudējumi, LVL	Nav datu	435 473 ↑	354 813 ↑	329 599 ↓	643 793 ↑

Peļņas vai zaudējumu aprēķins

PEĻŅAS VAI ZAUDĒJUMU APRĒĶINS	Kods	01.01.2011-31.12.2011	01.01.2010-31.12.2010	01.01.2009-31.12.2009
		LVL	LVL	LVL
1. Neto apgrozījums	010	1 470 586	1 679 506	1 980 973
2. Pārdotās produkcijas ražošanas izmaksas	020	1 108 825	1 199 840	1 540 864
3. Bruto peļņa vai zaudējumi (no apgrozījuma)	030	361 761	479 666	440 109
4. Pārdošanas izmaksas	040	3 992	3 593	6 416
5. Administrācijas izmaksas	050	61 616	53 539	48 104
6. Pārējie uzņēmuma saimnieciskās darbības ieņēmumi	060	157 511	13 738	6 299
7. Pārējās uzņēmuma saimnieciskās darbības izmaksas	070	120 148	26 739	19 962
8. Ieņēmumi no līdzdalības koncerna meitas un asociēto uzņēmumu kapitālos	080	145 417	0	6 331
9. Ieņēmumi no vērtspapīriem un aizdevumiem, kas veidojuši ilgtermiņa ieguldījumus	090	0	0	0
10. Pārējie procentu ieņēmumi un tamlīdzīgi ieņēmumi	100	0	0	0
11. Ilgtermiņa finansu ieguldījumu un īstermiņa vērtspapīru vērtības norakstīšana	110	0	0	0
12. Procentu maksājumi un tamlīdzīgas izmaksas	120	0	0	0
13. Peļņa vai zaudējumi pirms ārkārtas posteņiem un nodokļiem	130	478 933	409 533	378 257
14. Ārkārtas ieņēmumi	140	0	0	0
15. Ārkārtas izmaksas	150	0	0	0
16. Peļņa vai zaudējumi pirms nodokļiem	160	478 933	409 533	378 257
17. Uzņēmuma ienākuma nodoklis par pārskata gadu	170	42 863	54 338	50 342
18. Atliktais uzņēmuma ienākuma nodoklis	180	-597	382	-1 684
19. Pārējie nodokļi	181	0	0	0
20. Pārskata perioda peļņa vai zaudējumi pēc nodokļiem (tīrie ieņēmumi)	190	435 473	354 813	329 599

Bilance

AKTĪVS	Kods	31.12.2011	31.12.2010	31.12.2009
		LVL	LVL	LVL
1. Ilgtermiņa ieguldījumi				
I. Nemateriālie ieguldījumi				
1. Pētniecības darbu un uzņēmuma attīstības izmaksas	010	0	0	0

2. Koncesijas, patenti, licences, preču zīmes un līdzīgas tiesības	020	0	0	0
3. Citi nemateriālie ieguldījumi	021	0	0	0
4. Uzņēmuma nemateriālā vērtība	030	0	0	0
5. Avansa maksājumi par nemateriāliem ieguldījumiem	040	0	0	0
I. KOPĀ	050	0	0	0
II. Pamatlīdzekļi				
1. Zemes gabali, ēkas, būves un ilggadīgie stādījumi	060	0	0	0
2. Ilgtermiņa ieguldījumi nomātajos pamatlīdzekļos	070	0	0	0
3. Iekārtas un mašīnas	080	0	0	0
4. Pārējie pamatlīdzekļi un inventārs	090	71 344	78 188	56 854
5. Pamatlīdzekļu izveidošana un nepabeigto celtniecības objektu izmaksas	100	0	0	0
6. Avansa maksājumi par pamatlīdzekļiem	110	0	0	0
II. KOPĀ	120	71 344	78 188	56 854
III. Ieguldījuma īpašumi				
1. Ieguldījuma īpašumi	125	0	0	0
III. KOPĀ	128	0	0	0
IV. Bioloģiskie aktīvi				
1. Bioloģiskie aktīvi	215	0	0	0
IV. KOPĀ	218	0	0	0
V. Ilgtermiņa finansu ieguldījumi				
1. Līdzdalība radniecīgo uzņēmumu kapitālā	130	52 000	52 000	52 000
2. Aizdevumi radniecīgajiem uzņēmumiem	140	0	0	0
3. Līdzdalība asociēto uzņēmumu kapitālā	150	23 615	23 842	23 842
4. Aizdevumi asociētajiem uzņēmumiem	160	0	0	0
5. Pārējie vērtspapīri un ieguldījumi	170	0	0	0
6. Pārējie aizdevumi	180	0	0	0
7. Pašu akcijas un daļas	190	0	0	0
8. Aizdevumi uzņēmuma līdzīpašniekiem un vadībai	200	0	0	0
9. Atliktā nodokļa aktīvi	201	0	0	0
V. KOPĀ	210	75 615	75 842	75 842
1. IEDAĻAS KOPSUMMA	220	146 959	154 030	132 696
2. Apgrozāmie līdzekļi				
I. Krājumi				
1. Izejvielas, pamatmateriāli un palīgmateriāli	230	0	0	0
2. Nepabeigtie ražojumi	240	0	0	0
3. Gatavie ražojumi un preces pārdošanai	250	0	0	0
4. Nepabeigtie pasūtījumi	260	0	0	0
5. Avansa maksājumi par precēm	270	0	0	0
6. Darba dzīvnieki un produktīvie dzīvnieki	280	0	0	0
I. KOPĀ	290	0	0	0
II. Pārdošanai turēti ilgtermiņa ieguldījumi				
1. Pārdošanai turēti ilgtermiņa ieguldījumi	295	0	0	0
II. KOPĀ	298	0	0	0
III. Debitori				
1. Pircēju un pasūtītāju parādi	300	137 505	133 608	174 283
2. Radniecīgo uzņēmumu parādi	310	100 183	0	6 331
3. Asociēto uzņēmumu parādi	320	45 394	36 215	36 215
4. Citi debitori	330	41 523	9 670	47 822
5. Neiemaksātās daļas sabiedrības kapitālā	340	0	0	0

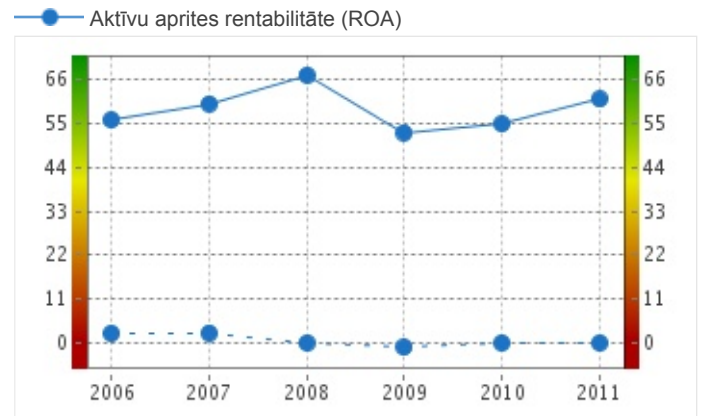
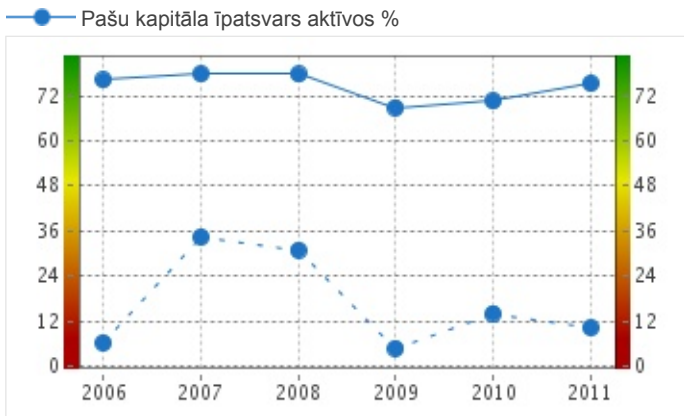
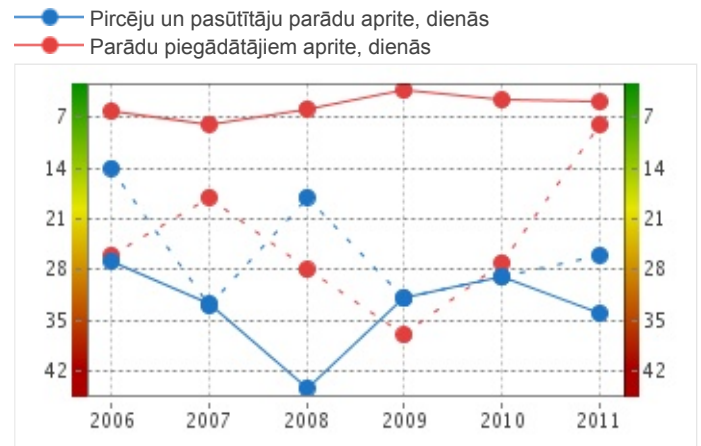
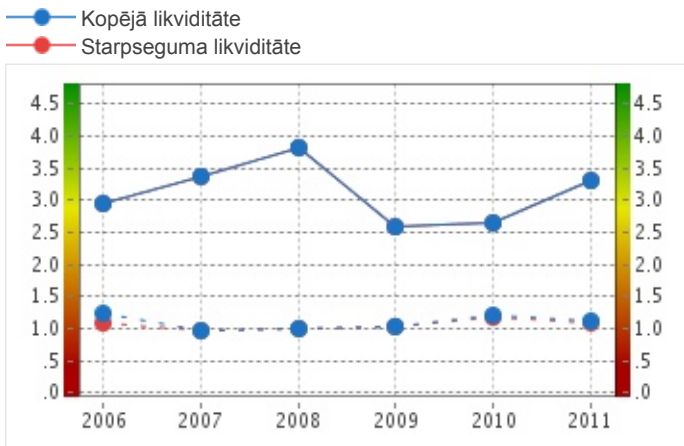
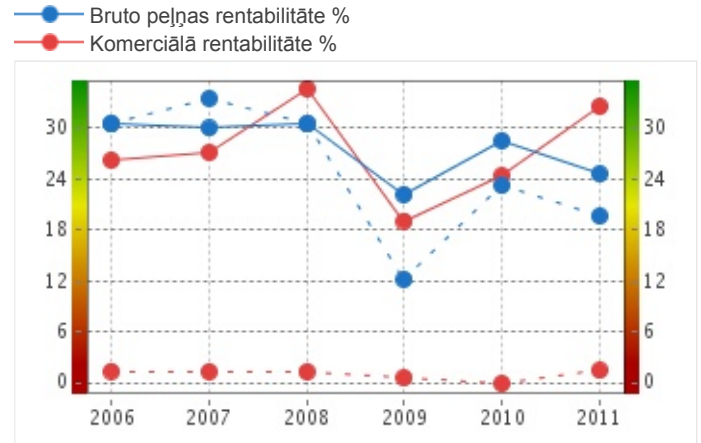
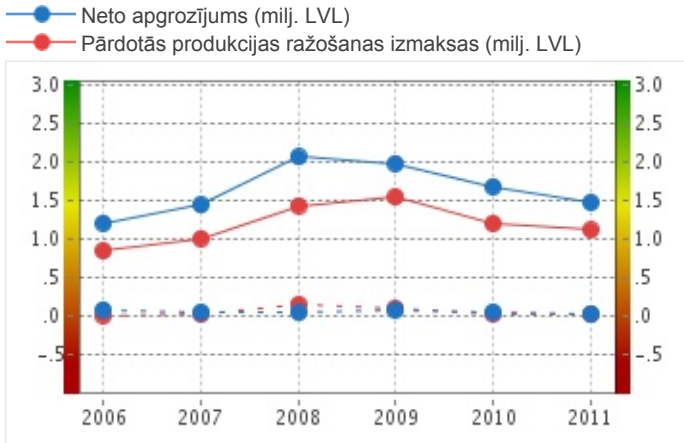
6. Īstermiņa aizdevumi uzņēmuma līdzīpašniekiem un vadībai	350	168	0	0
7. Nākamo periodu izmaksas	360	3 738	3 623	4 059
8. Uzkrātie ieņēmumi	370	0	0	0
III. KOPĀ	380	328 511	183 116	268 710
IV. Īstermiņa finansu ieguldījumi				
1. Līdzdalība radniecīgo uzņēmumu kapitālā	390	0	0	0
2. Pašu akcijas un daļas	400	0	0	0
3. Pārējie vērtspapīri un līdzdalība kapitālos	410	0	0	0
4. Atvasinātie finanšu instrumenti	411	0	0	0
IV. KOPĀ	420	0	0	0
V. Naudas līdzekļi (KOPĀ)	430	236 243	307 952	222 525
2. IEDAĻAS KOPSUMMA	440	564 754	491 068	491 235
BILANCE	450	711 713	645 098	623 931

PASĪVS	Kods	31.12.2011	31.12.2010	31.12.2009
		LVL	LVL	LVL
1.Pašu kapitāls				
1. Akciju kapitāls (pamatkapitāls)	460	100 500	100 500	100 500
2. Akciju (daļu) emisijas uzcenojums	470	0	0	0
3. Ilgtermiņa ieguldījumu pārvērtēšanas rezerve	480	0	0	0
4. Finanšu instrumentu pārvērtēšanas rezerve	481	0	0	0
5. Rezerves				
a) likumā noteiktās rezerves	490	0	0	0
b) rezerves pašu akcijām vai daļām	500	0	0	0
c) sabiedrības statūtos paredzētās rezerves	510	0	0	0
d) pārējās rezerves	520	0	0	0
5. KOPĀ	530	0	0	0
6. Nesadalītā peļņa				
a) iepriekšējo gadu nesadalītā peļņa	540	0	0	0
b) pārskata gada nesadalītā peļņa	550	435 473	354 813	329 599
1. IEDAĻAS KOPSUMMA	560	535 973	455 313	430 099
2.Uzkrājumi				
1. Uzkrājumi pensijām un tamlīdzīgām saistībām	570	0	0	0
2. Uzkrājumi paredzamiem nodokļiem	580	0	0	0
3. Citi uzkrājumi	590	0	0	0
2. IEDAĻAS KOPSUMMA	600	0	0	0
3.Kreditori				
I. Ilgtermiņa parādi				
1. Aizņēmumi pret obligācijām	610	0	0	0
2. Akcijās pārvēršamie aizņēmumi	620	0	0	0
3. Aizņēmumi no kredītiestādēm	630	0	0	0
4. Citi aizņēmumi	640	0	0	0
5. No pircējiem saņemtie avansi	650	0	0	0
6. Parādi piegādātājiem un darbuzņēmējiem	660	0	0	0
7. Maksājami vekseli	670	0	0	0
8. Parādi radniecīgajiem uzņēmumiem	680	0	0	0
9. Parādi asociētajiem uzņēmumiem	690	0	0	0
10. Nodokļi un sociālās nodrošināšanas maksājumi	700	0	0	0
11. Atliktā nodokļa saistības	701	4 460	0	3 481
12. Pārējie kreditori	710	0	0	0

13. Nākamo periodu ieņēmumi	720	0	0	0
14. Neizmaksātās dividendes	721	0	3 863	0
I. KOPĀ	750	4 460	3 863	3 481
II. Īstermiņa parādi				
1. Aizņēmumi pret obligācijām	760	0	0	0
2. Akcijās pārvēršamie aizņēmumi	770	0	0	0
3. Aizņēmumi no kredītiestādēm	780	0	0	0
4. Citi aizņēmumi	790	0	0	0
5. No pircējiem saņemtie avansi	800	19 521	13 686	11 863
6. Parādi piegādātājiem un darbuzņēmējiem	810	14 765	15 077	13 898
7. Maksājami vekseli	820	0	0	0
8. Parādi radniecīgajiem uzņēmumiem	830	10 000	0	0
9. Parādi asociētajiem uzņēmumiem	840	2 465	5 345	1 844
10. Nodokļi un sociālās nodrošināšanas maksājumi	850	37 686	47 515	40 188
11. Atliktā nodokļa saistības	851	0	0	0
12. Pārējie kreditori	860	58 996	75 411	80 044
13. Nākamo periodu ieņēmumi	870	0	0	0
14. Neizmaksātās dividendes	871	177	0	0
15. Uzkrātās saistības	900	27 670	28 888	42 514
16. Atvasinātie finanšu instrumenti	901	0	0	0
II. KOPĀ	910	171 280	185 922	190 351
3. IEDAĻAS KOPSUMMA	920	175 740	189 785	193 832
BILANCE	930	711 713	645 098	623 931

Finanšu analīze

Finanšu koeficienti	2011	2010	2009	2008	2007
Neto apgrozījuma izmaiņas %	-12.44 ↓	-15.22 ↓	-3.87 ↓	43.38 ↑	19.13 ↑
Pārdotās produkcijas ražošanas izmaksas izmaiņas %	-7.59 ↓	-22.14 ↓	7.53 ↑	42.45 ↑	19.93 ↑
Bruto peļņas rentabilitāte %	24.59 ↓	28.55 ↑	22.21 ↓	30.46 ↑	30.01 ↓
Komerčiālā rentabilitāte %	32.56 ↑	24.38 ↑	19.09 ↓	34.68 ↑	27.14 ↑
Kopējā likviditāte	3.30 ↑	2.64 ↑	2.58 ↓	3.83 ↑	3.38 ↑
Starpseguma likviditāte	3.30 ↑	2.64 ↑	2.58 ↓	3.83 ↑	3.38 ↑
Krājumu aprīte, dienās	0	0	0	0	0
Pircēju un pasūtītāju parādu aprīte, dienās	34 ↑	28 ↓	32 ↓	44 ↑	32 ↑
Parādu piegādātājiem aprīte, dienās	4 ↑	4 ↑	3 ↓	5 ↓	7 ↑
Pašu kapitāla īpatsvars aktīvos %	75.30 ↑	70.58 ↑	68.93 ↓	77.72 ↓	77.83 ↑
Aktīvu aprītes rentabilitāte (ROA)	61.18 ↑	55.00 ↑	52.82 ↓	67.23 ↑	60.06 ↑
Darba kapitāls	26.75 ↑	18.16 ↑	15.18 ↓	28.63 ↑	19.89 ↑



— uzņēmuma koeficients

- - - - nozares vidējais koeficients

Informāciju no Uzņēmumu reģistra nodrošina SIA Crefo Rating - licencēts UR datu atkalizmantojājs. Portāla ietvaros saņemtajai informācijai ir uzturētājs raksturs, un tai nav juridiska spēka. Portāla lietotājs, izmantojot portālā saņemto informāciju, ir atbildīgs par Fizisko personu datu aizsardzības likuma un citu normatīvo aktu, kā arī CrediWeb izmantošanas noteikumu ievērošanu. Portāla uzturētājs nav atbildīgs par portāla lietotāju veiktajām darbībām vai uz to pieņemtajiem lēmumiem, balstoties uz portālā saņemto informāciju.